

# HAAPAJÄRVEN KIRKKO -LAPASET

*Haapajärven kirkko Pohjois-Kirkkonummella täyttää 200 vuotta.  
Lapasohje julkaistu 1.adventtina 2023.  
Lämmitä itseäsi tai läheistäsi kirkkolapasilla.*

**Suunnittelija:** Leena Riipinen

**Lapasten koko:** Naisten koko

**Lanka:** 7 veljestä, kerä kumpaakin väriä Punainen  
Marianne (700 566)

Harmaa Grafiitti (700 044) TAI musta Noki (700 099)

Voit myös käyttää muuta saman vahvuista lankaa, mm.  
kotikulta harmonia

**Sukkapuikot:** 3,5 tai käsialan mukaan (3-4)

**Mallineuleet:** Joustinneule suljettuna neuleena: neulo \*1  
oikein takareunasta, 1 nurin\* Sileä neule suljettuna neuleena  
kaikki silmukat oikein mallin ruutupiirroksen mukaisesti



**Lapaset:** Luo pohjavärillä (harmaa) 48 silmukkaa ja jaa silmukat neljälle puikolle, siten että jokaisella puikolla on 12 silmukkaa.

**Resori:** Neulo joustinneuletta suljettuna neuleena harmaalla ensin 10 kerrosta (tai haluamasi määrä), sitten aloita raidoitus, neulo 2 kerrosta punaisella, 2 kerrosta harmaalla ja 2 kerrosta punaisella, tämän jälkeen neulo vielä 10 kerrosta harmaata. Lapasen varresta tulee tarkoituksella pitkäkö (voit lyhentää sitä neulomalla 5-2-2-2-5 kerrosta). Viimeisellä kerroksella lisää puikolle 2 ja 4 yksi silmukka. Nyt sinulla on 12, 13, 12 ja 13 silmukkaa valmiina kirjoneuletta varten.

**Kirjoneule:** Ruutupiirroksessa raidoitettu kuvio tulee kämmenpuolelle, kämmenpuolelle on kerrokselle 18 merkitty sekä vasemman että oikean käden lapasen peukaloaukko (8 silmukkaa). Kirkkokuvio tulee kämmenselän puolelle ja varsinainen kirkko alkaa peukaloaukon kohdalla kerroksella 17. Halutessasi voit vaihtaa työhön nyt paksummat puikot, aloita kirjoneule ruutupiirroksen mukaan kahdella värillä. Neulo ruutupiirroksen mukaisesti kerroksen 17 loppuun.

**Peukaloaukko:** Ruutupiirroksen mukaisesti ota sinisellä merkityt 8 silmukkaa talteen (voit ottaa ne esim. langalle tai hakaneulalle odottamaan), luo vastaavasti 8 silmukkaa odottamaan jätettyjen silmukoiden tilalle. Jatka ruutupiirrosta kerrokseen 42 saakka, jolloin alkaa kärkikavennukset.

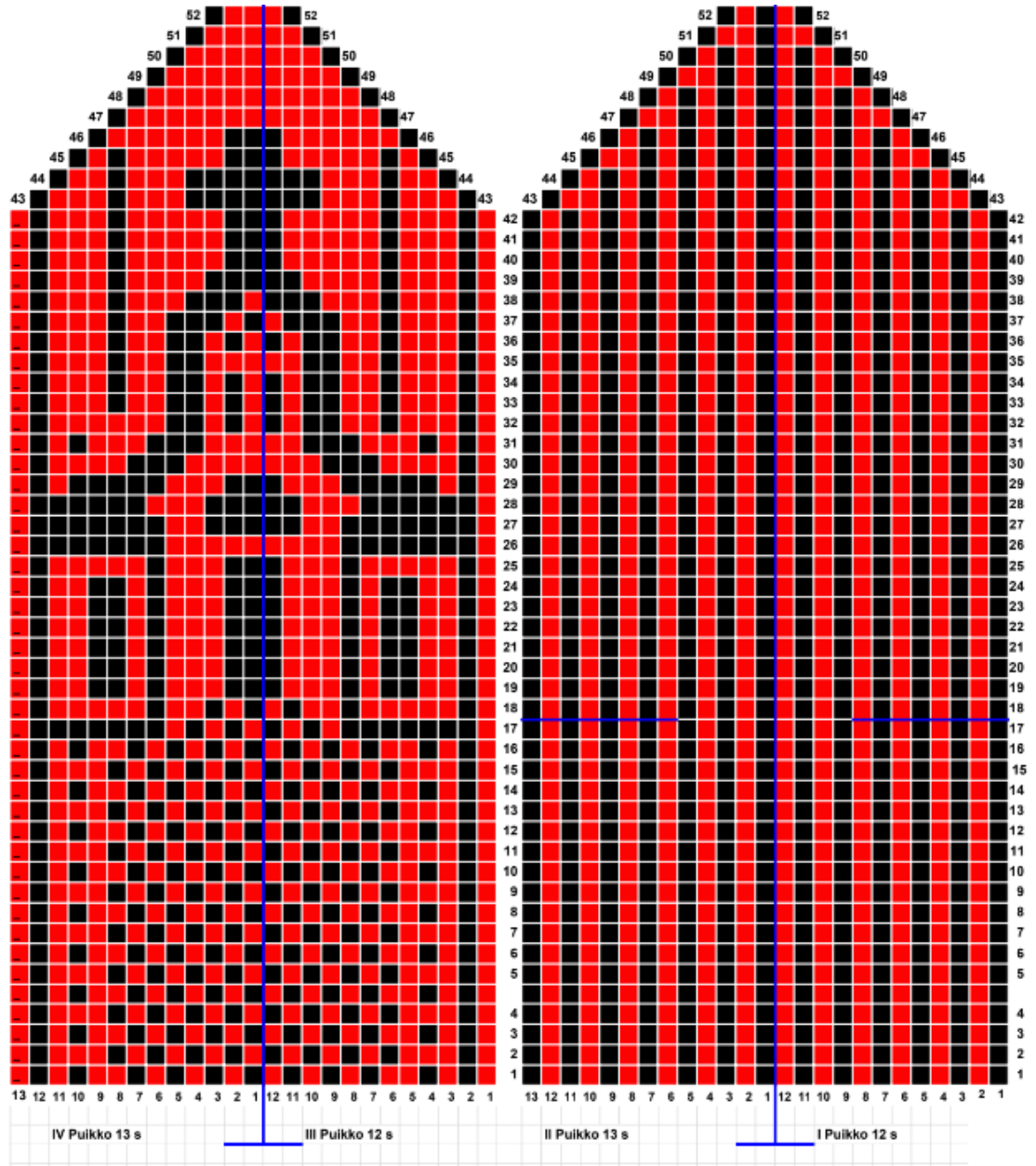
**Kärkikavennukset** jatka neulomista kaavion mukaan siten että aina puikon 1 alussa, puikon 2 lopussa, puikon 3 alussa ja puikon 4 lopussa teet kavennukset.

Kavennukset tehdään siten, että puikon ensimmäinen silmukka neulotaan aina normaalisti samalla värillä kun kuviossa, seuraavat kaksi silmukkaa neulotaan yhteen takareunoistaan, nämä tehdään myös aina samalla värillä. Kun neuleessa on enää 10 silmukkaa, niin vedä lanka niiden läpi.

**Peukalo:** Poimi peukaloa varten kolmelle puikolle 6 silmukkaa kullekin (6+6+6), poimi peukaloaukon 8+8 silmukan lisäksi 2 silmukkaa aukon reunoista. Neulo peukalon pituiseksi (n. 20 kerrosta) ja viimeisellä kerroksella neulo \*2 oikein yhteen\*. ja vedä lanka 9 silmukan läpi.

**Päätely:** Päättele langat. Ota huomioon lapasen ja peukalon kärjen langanvedot ja vahvista päättelemällä silmukat hyvin.

**Ruutukaavio:**



**Kirkkolapasten avulla voit tehdä myös hyvää. Lahjoita lapasohjeesta itsellesi sopiva summa Yhteisvastuukeräykseen MobilePayn kautta nro 51033.**

Voit myös lahjoittaa pankkien kautta:

Aktia FI82 4055 0010 4148 41

Nordea FI16 2089 1800 0067 75

Pohjola pankki FI14 5000 0120 2362 28

Käyttämällä Kirkkonummen suom. srk:n omaa VIITENUMEROA 308236 apusi kohdistuu Kirkkonummella tehtävään työhön. Kirkkopalvelujen keräyslupa Manner-Suomessa RA/2020/639, voimassa toistaiseksi.

