



Kirkkonummen PERHEASIAIN neuvottelukeskus



Perheen jäsenet kehittyvät muutosten ja kriisien kautta. Tavoitteenamme on tukea pareja ja perheitä niin, että ne voisivat oppia uusia tapoja kohdata vaikeuksia ja käyttää voimavarojaan.

Apuamme kysytään erilaisissa vaikeuksissa:

- puolisoiden etäännyminen
- puhumattomuus
- juuttunut riitely ja epäsopeus
- uskottomuus
- mustasukkaisuus
- seksuaalielämän vaikeudet
- seurusteluongelmat
- alkoholikäyttö
- työttömyys
- uusperheen kysymykset
- läheisen menettäminen
- lasten ja vanhempien suhteet
- yksinäisyys
- perheettömien kysymykset
- elämisen mieli ja tarkoitus
- ihmissuhteen päättyminen

Näin me työskentelemme:

- yksilö-, pari- ja perhekeskustelut
- ryhmäkeskustelut
- annamme työnohjausta ja koulutusta alamme kysymyksissä

Kirkkonummen perheasiantuntijakeskusta ylläpitävät seurakunnat yhdessä Kirkkonummen kunnan kanssa.

Keskuksessa on kaksi perheneuvojaa:

Ulla Andersson

ulla.andersson@evl.fi
puh. 0400 229 348

Raimo Virtanen

raimo.virtanen@evl.fi
puh. 0400 229 346

Käynnit ovat maksuttomia ja luottamuksellisia.

Ajanvaraus puhelimitse maanantaista perjantaihin varmimmin klo 13–14:
puh. 0400 229 348 ja 0400 229 346.

Perheasiantuntijakeskus sijaitsee Kirkkonummen keskustassa, seurakuntatalon kupeessa erillisessä rakennuksessa.

Käyntiosoite:

Seurakunnantie 1

Postiosoite:

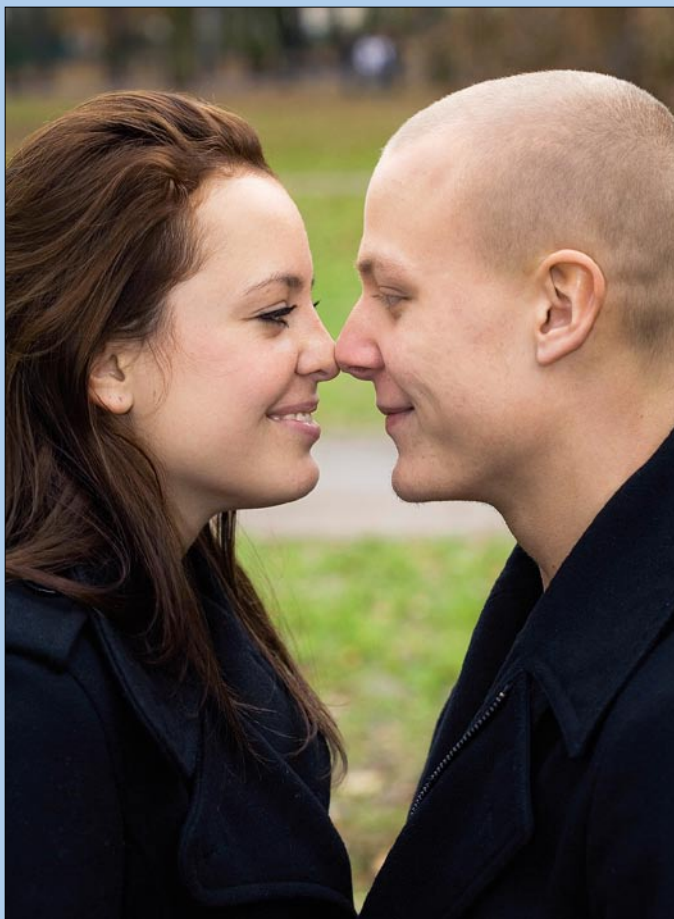
PL 26
02401 Kirkkonummi

Nettisivut:

www.kirkkonummenseurakunnat.fi/yhtyma/perheneuvonta



FAMILJE- rådgivnings- centralen i Kyrkslätt



Familjens medlemmar utvecklas genom förändringar och kriser. Vårt mål är att stöda par och familjer så att de kan lära sig nya metoder att möta svårigheter och att använda sina resurser.

Man frågar oss om hjälp i olika svårigheter:

- par som har främjats från varandra
- man talar inte med varandra
- kört fast i gräl och osämja
- otrohet
- svartsjuka
- sexuella svårigheter
- problem med sällskapet
- alkoholbruk
- arbetslöshet
- nyfamiljens frågor
- att mista en närstående
- svårigheter mellan barn och föräldrar
- ensamhet
- de ensamståendes frågor
- livets mening och mål
- när en relation upphör

Så här arbetar vi:

- individual-, par och familjediskussioner
- gruppdiskussioner
- Vi ger arbetshandledning och utbildning i frågor som gäller vårt område.

Familjerådgivningscentralen i Kyrkslätt upprätthålls av församlingarna tillsammans med kommunen.

På centralen finns två familjerådgivare.

Ulla Andersson

ulla.andersson@evl.fi
tel. 0400 229 348

Raimo Virtanen

raimo.virtanen@evl.fi
tel. 0400 229 346

Besöken är kostnadsfria och konfidentiella.

Tidsreservering per telefon från måndag till fredag säkrast kl 13–14.
tel. 0400 229 348 och 0400 229 346.

Familjerådgivningscentralen är belägen i Kyrkslätt centrum, bredvid församlingsgården i en skild byggnad.

Adress:

Församlingsvägen 1

Postadress:

PL 26
02401 Kyrkslätt

Nätsidor:

www.kirkkonummenseurakunnat.fi/
yhtyma/perheneuvonta

